

++++  
++++

# BALAI VETERINER BANJARBARU



FOR MORE  
INFORMATION



## CONTACT US

Jl. Ambulung No.24, Loktabat  
Selatan, Banjarbaru Selatan, Kota  
Banjarbaru, Kalimantan Selatan  
70712

Telp. (0511) 4772249/0811500553  
[bvetbanjarbaru.ditjenpkh.pertanian.go.id](mailto:bvetbanjarbaru.ditjenpkh.pertanian.go.id)

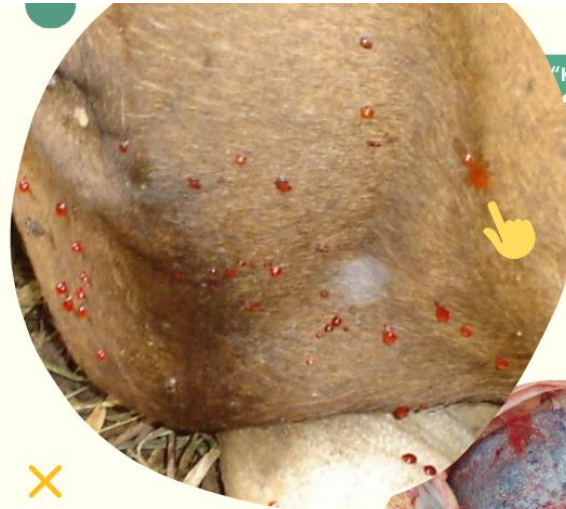
 [bvetbanjarbaru](https://www.instagram.com/bvetbanjarbaru)

# JEMBRANA



# Apa itu Jembrana?

Penyakit Jembrana disebabkan oleh infeksi **virus bovine lentivirus**, **tidak zoonosis** (menular ke manusia), bersifat **akut** dan terjadi setelah periode inkubasi pendek yang terjadi selama kurang lebih 12 hari dengan rata-rata kejadian selama 5 hari. Kematian ternak akibat Jembrana terjadi pada 1 atau 2 minggu setelah infeksi.



"Keringat berdarah" akibat gigitan lalat penghisap darah.



Limpa yang membesar.

\*dokumentasi pribadi bvst banjarbaru



## GEJALA KLINIS & LESI

- Demam tinggi (41-42 C)
- Trombosit menurun
- Perdarahan "keringat darah" akibat gigitan serangga penghisap darah
- Diare berdarah
- Luka pada mulut sehingga nafsu makan menurun
- Keguguran pada betina bunting



## Lapor

Laporkan kepada petugas kesehatan hewan jika ada ternak sakit/mati.



## Isolasi Ternak

Pisahkan sementara ternak yang sakit di kandang terpisah.

# PENANGANAN & PENCEGAHAN

## Vaksinasi

Vaksinasi jembrana diberikan dua kali setahun. Vaksin kedua (booster) diberikan satu bulan sejak vaksin pertama.

## Lalu lintas

Mengontrol lalu lintas hewan di dalam wilayah yang terinfeksi

